

## VERIFICACIONES Y PARQUE CERRADO

### UBICADOS EN EL POLIDEPORTIVO MUNICIPAL

**Avenida Raco de la Marquesa**



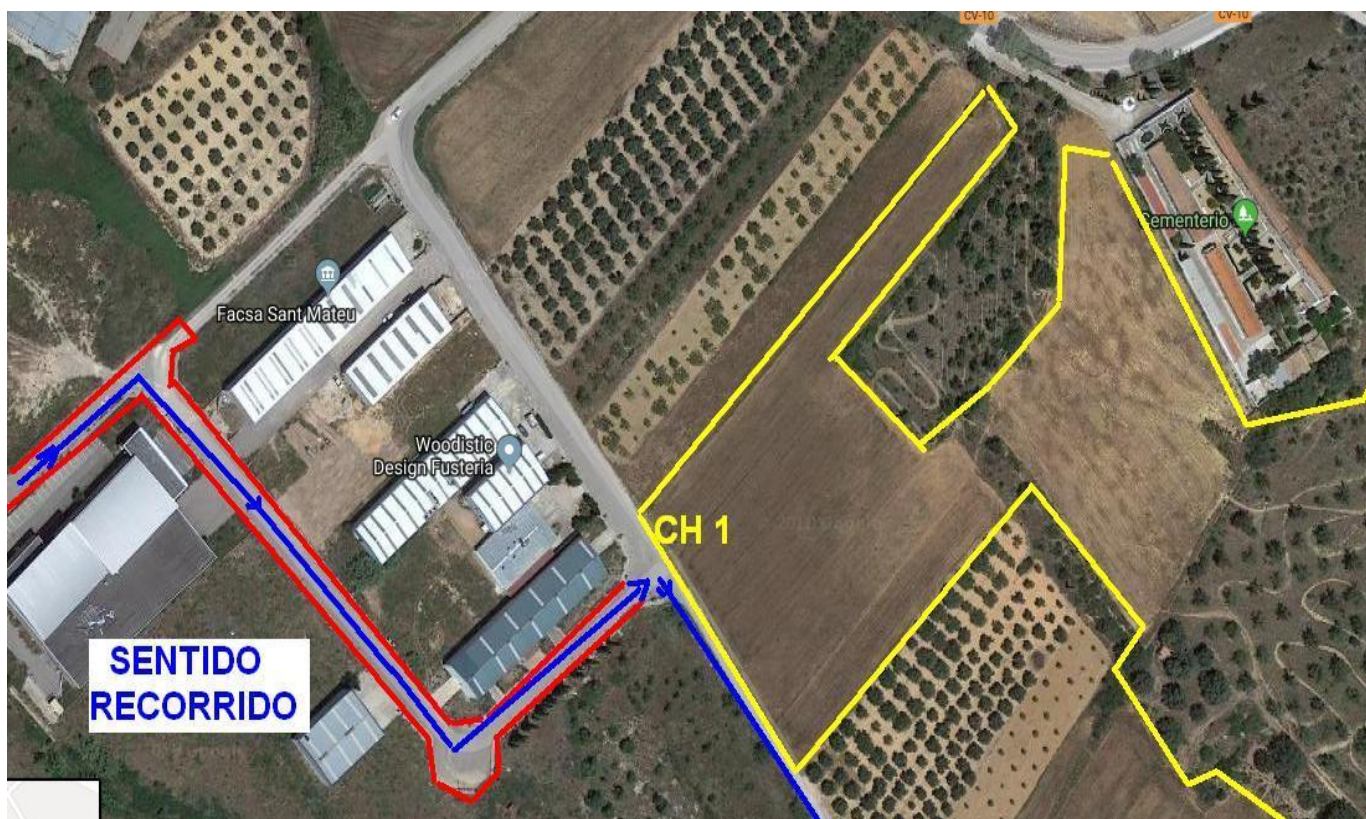
## PADDOCK

UBICADO EN LAS CALLES DEL POLIGONO INDUSTRIAL DE SANT MATEU, **SOLO SE PERMITE LA OCUPACION DE LAS ZONAS MARCADAS EN ROJO EN EL PLANO**, DESDE EL VIERNES A PARTIR DE LAS 18:00, HABRA CUADROS DE LUZ PARA CONEXIÓN DE ALUMBRADO PARA CARAVANAS.



## ESPECIAL CRONO

SITUADA AL LADO DEL PADDOCK, DONDE TAMBIEN SE ENCUENTRA LA ASISTENCIA Y EL CH 1





## **INFORMACION DE LA PRUEBA**

El Recorrido constara de aproximadamente 32Km, siendo este por caminos y rambla de piedra.

Se han previsto dos Controles Horarios, el CH 1 situado el Padoock y el CH 2, en la rambla, ( +/- A mitad del recorrido )

La Crono, estará situada en CH-1, siendo ya cronometrada en su primera pasada.

Habrà un Tramo Especial Cronometrado, Publicándose su ubicación 24 Horas antes de la celebración de la Prueba, **SIENDO DE RECONOCIMIENTO EN SU PRIMERA PASADA EL DOMINGO.**

La Categoría: **125-2T**, Darán tres vueltas al recorrido, totalizando **6 Especiales**, el resto de Categorías: **85cc, 65cc Femenino**, asi como **Enduro Sup. 125cc, Enduro 125cc, T.T. 73 y T.T. 76**, darán dos vueltas al recorrido, totalizando **4 Especiales**.

La salida de la prueba esta prevista a partir de las 9:00 Horas.

