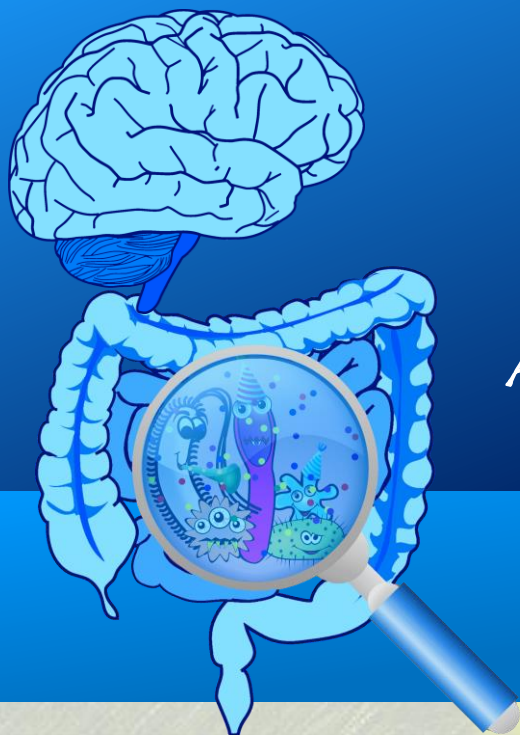


# TDAH

TRASTORNO POR DÉFICIT DE ATENCIÓN E HIPERACTIVIDAD

## ESTIMULANTES



### SUSTANCIAS PROHÍBIDAS:



- CUALQUIER CANTIDAD
- POR TODAS LAS VÍAS
- EN COMPETICIÓN

### CON RECETA MÉDICA:



Sigue las recomendaciones de tu médico y farmacéutico

**AEPSAD**

### NO ESPECÍFICOS

### ESPECÍFICOS

ANFETAMINA  
(DEXANFETAMINA)

LISDEXANFETAMINA

METILFENIDATO

DOSIS POR  
COMPRIMIDO

5 mg

30 mg, 50 mg,  
70 mg

Varía entre:  
5 mg y 60 mg

DOSIS  
DIARIA

La establecida  
por el médico  
para cada caso.  
Según la ficha  
técnica.

La establecida por  
el médico para  
cada caso.  
Según la ficha  
técnica.

La establecida  
por el médico  
para cada caso.  
Según la ficha  
técnica.

SOLICITUD  
DE AUT  
(Contactar  
con AEPSAD)

Siempre

Siempre

Siempre