

**NEUMATICOS HOMOLOGADOS CATEGORIAS RFME PRE MOTO-3, MOTO-4, 85GP.**

Bridgestone, proveedor oficial de neumáticos en las categorías RFME de PreMoto3, Moto4 y 85 GP suministrara los siguientes modelos de neumáticos para estas categorías.

**SLICK.**

MODELO. V02 GP-3

COMPUESTO. Médium

DIMENSION. Delantero. 90/580R17 Trasero. 120/600R17

**LLUVIA.**

MODELO. W01 GP-3

DIMENSION. Delantero 90/580R17 Trasero 120/595R17

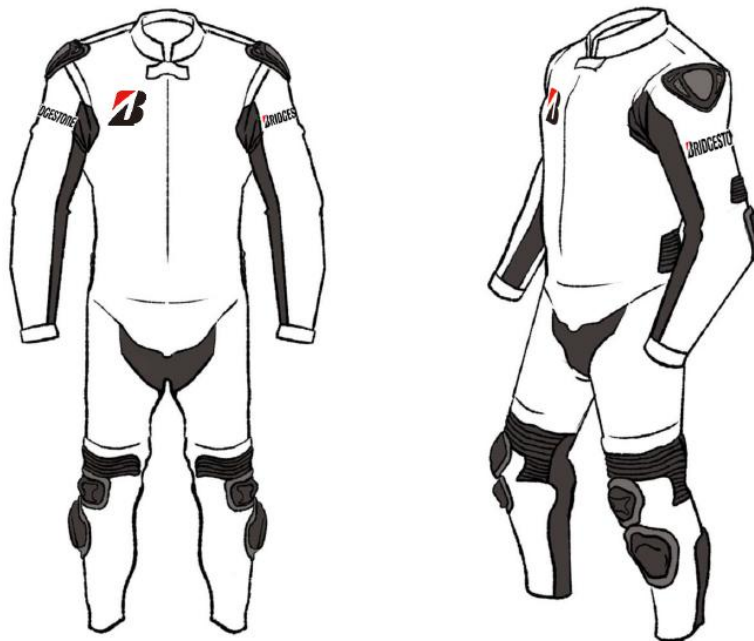
Únicamente se podrán utilizar los neumáticos suministrados por el proveedor oficial del campeonato.

**IMAGEN DE BRIDGESTONE EN MOTOCICLETAS Y PILOTOS.**

Las motocicletas **deberán llevar** los adhesivos identificativos de la marca en el guardabarros delantero y basculante tal como se muestra en las imágenes adjuntas.



Los pilotos deberán llevar la identificación de la marca en los monos tal como se muestra en la imagen.



Los pilotos deberán utilizar las gorras de pódium suministradas tras la carrera desde que se ingresa en el pódium hasta que se abandona el mismo, así como en las ruedas de prensa posteriores.

El incumplimiento de estas normas podrán acarrear sanciones por parte del Jurado de la Competición.